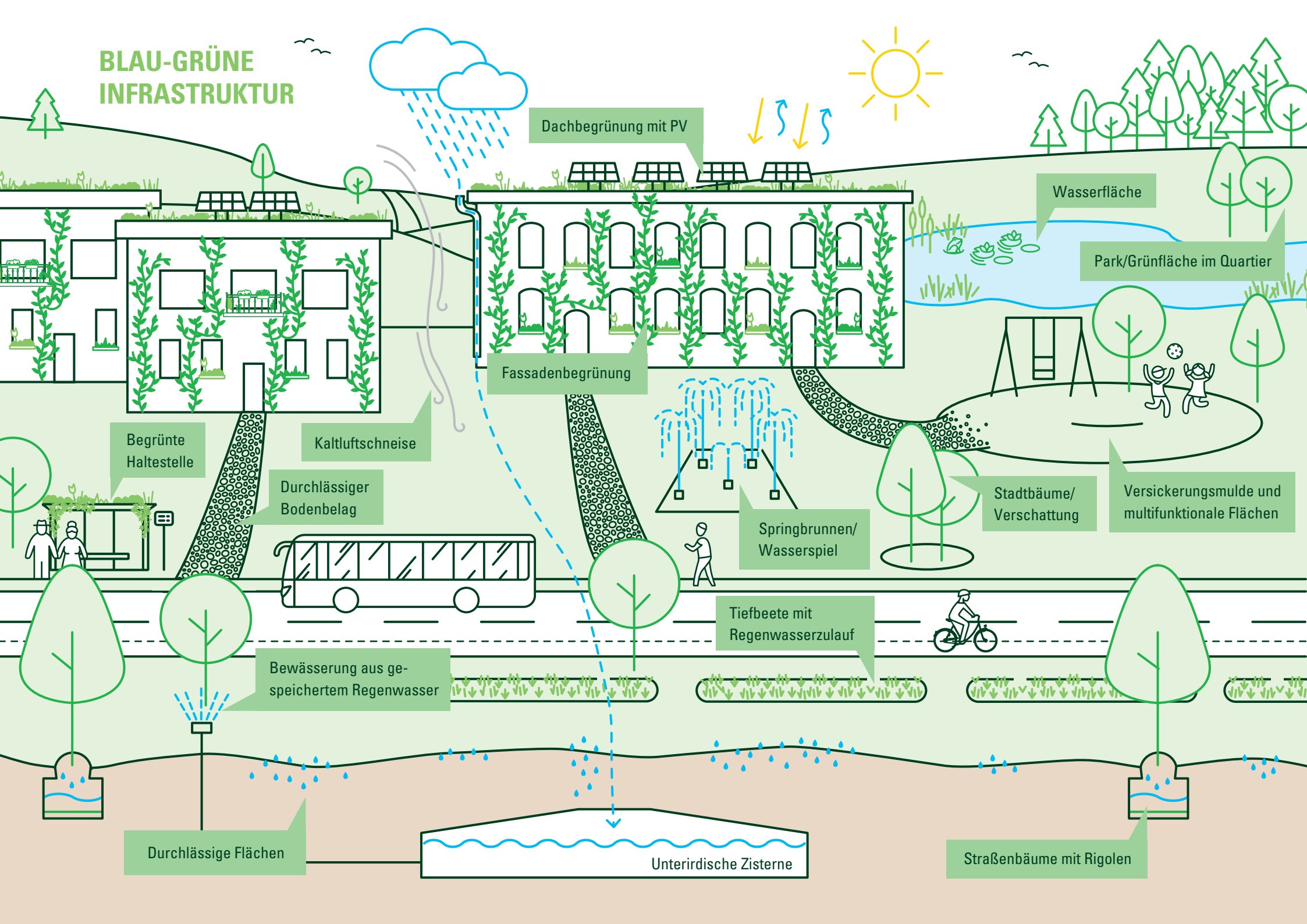


BLAU-GRÜNE INFRASTRUKTUR



Dachbegrünung mit PV

Wasserfläche

Park/Grünfläche im Quartier

Fassadenbegrünung

Begrünte Haltestelle

Kaltluftschneise

Durchlässiger Bodenbelag

Springbrunnen/Wasserspiel

Stadtbäume/Verschattung

Versickerungsmulde und multifunktionale Flächen

Tiefbeete mit Regenwasserzulauf

Bewässerung aus gespeichertem Regenwasser

Durchlässige Flächen

Unterirdische Zisterne

Straßenbäume mit Rigolen