



frauen im management
unternehmen in führung

frauen im management. unternehmen in führung.

Von einem angemessenen Frauenanteil im Unternehmen profitiert jede Einzelne – und vor allem Ihr gesamtes Unternehmen. Davon sind wir überzeugt. In der Diskussion um Gender Diversity werden regelmäßig drei strategische Wettbewerbsvorteile genannt:

1. Die Gewinnung und Bindung der besten Mitarbeiterinnen – statt nur 50% der Talente auszuschöpfen
2. Die signifikante Steigerung der Gewinne – belegt durch viele Studien von McKinsey&Company, Credit Suisse und anderen
3. Die bessere Erschließung des Marktpotentials durch Ausschöpfung der weiblichen Kaufkraft – weltweit ein Billionenbetrag

Diese Argumente sind in Führungskreisen längst bekannt. Junge Frauen sind bestens qualifiziert und zu Beginn ihrer Karriere stark umworben. Und doch kommen in den Führungsetagen die wenigsten von ihnen an. Stattdessen erleben viele Unternehmen mit jeder Hierarchiestufe einen Rückgang des Frauenanteils. Damit entgehen ihnen – häufig ungewollt – die enormen Potenziale, die in einer besseren Gender Balance stecken.

Die geringe Präsenz von Frauen im Management hat viele Gründe, und nicht alle liegen im Einflussbereich Ihres Unternehmens. Doch es gibt Aspekte, die Sie aktiv gestalten können, um langfristig und erfolgreich weibliche Potenziale zu nutzen: die systematische Entwicklung der Unternehmenskultur, die Sensibilisierung der Führungskräfte, die Implementierung von geeigneten Anreiz- und Controllingssystemen oder die Einführung flexibler Arbeitsmodelle. Ebenso wichtig ist die gezielte Personalentwicklung für Ihre weiblichen Führungskräfte: Frauen sind durch ihre fachlichen, methodischen und sozialen Kompetenzen für den Start in den Beruf bestens ausgerüstet. Sie sind genauso ehrgeizig und leistungsbereit wie ihre Kollegen. Doch sie zeigen unbewusste weibliche Verhaltensmuster, die ihre berufliche Entwicklung und Karriere in einer männlich geprägten Umgebung erschweren. Diese Unterschiede zeigen sich unter anderem bei der Karriereplanung, im Selbstmarketing und im Netzwerkaufbau.

*„Wer weibliche Talente fördert,
ist im Wettbewerb um die besten
Kräfte einen Schritt voraus.“*

Bringen Sie Ihr Unternehmen in Gender Balance. Das **Sophia Programm** setzt bei der individuellen Entwicklung der Mitarbeiterinnen und weiblichen Nachwuchs- und Führungskräfte an. Es leistet einen wichtigen Beitrag zur Reflexion und Veränderung hinderlicher Verhaltensmuster, führt zu einem intensiven Lernprozess und Erfahrungsaustausch der Teilnehmerinnen – und zur Weiterentwicklung des Unternehmens.

Diese Broschüre gibt Ihnen einen ersten Eindruck davon, wie wir arbeiten. Gerne besprechen wir mit Ihnen, wie das **Sophia Programm** auch in Ihrem Unternehmen seine volle Wirkung entfalten kann.



(Dr. Hanna Fearn)



(Dr. Martina Schott)



sophia: die bausteine des erfolgs

Das **Sophia Programm** ermöglicht jeder Teilnehmerin einen individuellen Lernprozess. Gleichzeitig installieren Sie ein dauerhaftes Netzwerk in Ihrem Unternehmen. Vielleicht wissen Sie aus eigener Erfahrung: Viele Trainingsmaßnahmen entzünden ein Strohfeuer im Seminarraum, doch im Alltag erlischt die Begeisterung schnell. Deshalb legen wir ein besonderes Augenmerk auf intensive Begleitung und bearbeiten die Themen und Inhalte, die die Teilnehmerinnen bewegen. Wir evaluieren regelmäßig die Ergebnisse des Programms und informieren Sie über die Fortschritte. Folgende Bausteine zeichnen das **Sophia Programm** aus:

- **Individuelles Karriere-Coaching:** Standortbestimmung, Entwicklung persönlicher Lern- und Entwicklungsziele, Reflexion des Praxistransfers, Planung der nächsten Karriereschritte mit dem Sophia Coach
- **Networking:** Systematischer Erfahrungsaustausch und Kontaktaufbau zwischen den Teilnehmerinnen, Aufbau eines langfristigen und nachhaltigen Erfolgsnetzwerks im Unternehmen
- **Trainingseinheiten:** Kompetenzaufbau zu genderrelevanten Themen wie Karriereplanung, Networking, männliche/weibliche Kommunikations- und Führungsstile, Umgang mit Macht und Statussymbolen, Verbesserung von Sichtbarkeit und Selbstmarketing, Work-Life-Balance/Vereinbarkeit von Familie und Beruf
- **Evaluation:** Individuelle Erstgespräche zur persönlichen Situation der Teilnehmerinnen und zu ihrer Sicht auf die Situation von Frauen im Unternehmen, Abschlussgespräch über die Zielerreichung und weitere Maßnahmen, Start- und Abschlussbericht für den Auftraggeber

Unser Sophia Coach begleitet den gesamten Entwicklungsprozess der Teilnehmerinnen vom Erstgespräch über die Trainingseinheiten mit verschiedenen Expertinnen bis zum Abschlusscoaching.



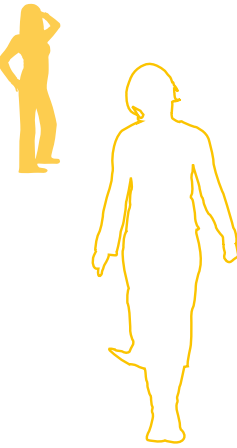
„Ein fundiertes Programm, ein verlässlicher Ablauf, lebendige Methoden und sichtbare Ergebnisse: Mit dem Sophia Programm haben unsere Mitarbeiterinnen und wir die besten Erfahrungen gemacht.“



das programm: fundiert, erprobt, flexibel



*„Sophia macht Spaß. Ich kriege Tools an die Hand,
die ich direkt umsetzen kann. Und ich gewinne
Erkenntnisse, die es mir leicht machen, mich für
eine Führungskarriere zu engagieren.
Sophia gibt Vertrauen in die eigene Stärke.“*



Wir bieten Ihnen ein ebenso effizientes wie nachhaltiges Programm, das individuelles Karriere-Coaching, Training in kleinen Gruppen und Netzaufbau im Unternehmen kombiniert. Die Teilnehmerinnen durchlaufen den gemeinsamen Lern- und Entwicklungsprozess innerhalb eines Jahres.

Das **Sophia Programm** ist

- **effizient:** Einbettung in unternehmerische Abläufe, Berücksichtigung bestehender Schulungskonzepte
- **transparent und verlässlich:** standardisierte Reports, Auswertungsgespräche mit Teilnehmerinnen und Auftraggeber, Begleitung des kompletten Programms durch einen Sophia Coach und die Programm Managerin
- **maßgeschneidert:** Analyse des Status quo im Unternehmen, darauf aufbauende Auswahl erfahrener Referentinnen und Erstellung des Curriculums in Deutsch und/oder Englisch
- **faktenbasiert und individuell:** Befragung jeder Teilnehmerin zu ihren Erwartungen, Lernzielen und Rahmenbedingungen im Unternehmen
- **wissenschaftlich fundiert:** Konzeption an der Faculty of Applied Economics der Universität Hasselt (Belgien), Weiterentwicklung an den Universitäten Kiel und Konstanz
- **nachhaltig:** enger Austausch der Teilnehmerinnen aus verschiedenen Bereichen und Standorten über mehrere Monate hinweg und anschließende moderierte Alumnae-Treffen
- **vielfältig:** Durch Einsatz verschiedener Trainerinnen, interaktiver Methoden und wechselnder inhaltlicher Schwerpunkte findet jede Teilnehmerin für sich die wichtigsten Aspekte
- **bewährt:** über 800 Teilnehmerinnen im **Sophia Programm**

Für Ihr Unternehmen erreichen Sie folgenden Zusatznutzen:

- **Positionierung:** Sie zeigen, dass sich Ihr Unternehmen dem Thema aktiv stellt und stärken Ihr Image und Employer Branding als frauenfreundliches Unternehmen.
- **Motivation:** Sie fördern, begeistern und binden Ihre Mitarbeiterinnen.
- **Sensibilisierung:** Sie steigern die Aufmerksamkeit Ihrer Führungskräfte für frauenspezifische Managementaspekte.
- **Schnelligkeit:** Sie schaffen eine zügig umsetzbare Lösung für ein komplexes Problem.

talents & leaders: für jede das passende

Junge Talente und berufserfahrene Frauen beschäftigen sich mit ganz unterschiedlichen Fragen. Im **Sophia Programm** finden alle die richtigen Antworten. Denn die Inhalte, Methoden und Referentinnen passen wir den Bedürfnissen der Teilnehmerinnen genau an.

Unser **Sophia Programm: Talents** richtet sich an ambitionierte junge Mitarbeiterinnen, für die es nach den ersten Jahren im Unternehmen Zeit für eine Standortbestimmung ist: Kenne ich meine Ziele und Stärken? Wie will ich mich entwickeln? Wie lassen sich meine Karriere- und Familienplanung verbinden? Wie vermarkte ich mich im Team und wo finde ich Fürsprecher im Unternehmen?

Eine junge Teilnehmerin berichtet: „Nach zwei Jahren im Beruf wurde mir klar: Die entscheidenden Fragen hatte ich mir noch gar nicht gestellt! Da kam die Einladung zum **Sophia Programm** gerade recht. Schon im Einführungsgespräch konnte ich meine Erwartungen einbringen, und die wurden 1:1 erfüllt. Nach einem intensiven Jahr kenne ich jetzt nicht nur meine eigenen Stärken, sondern auch die meiner Kolleginnen an unseren anderen Unternehmensstandorten. Es ist gut zu wissen: Anruf genügt!“

Unser **Sophia Programm: Leadership** trägt den Erwartungen erfahrener Managerinnen Rechnung, die im Unternehmen bereits mehr Führungsverantwortung wahrnehmen: Strategisches Networking, weibliche Führungs- und Verhandlungsstile, der Umgang mit Macht, Kooperation und Konkurrenz und Work-Life-Balance sind hier maßgebliche Themen.

Eine erfahrene Teilnehmerin berichtet: „Im mittleren Management weht bei uns ein harter Wind. Weibliche Vorgesetzte sind rar. Niemand nimmt dich bei der Hand und führt dich auf die nächste Karrierestufe. Im **Sophia Programm** habe ich gelernt, mir mein strategisches Netzwerk in alle Hierarchiestufen hinein aufzubauen und aktiv zu nutzen.“



„Ich habe zwar immer schon sehr hart gearbeitet, habe aber das Marketing in eigener Sache vergessen. Dank des Sophia Programms habe ich das gelernt – und bin bereits befördert worden.“



sophia programm: die durchführung

12 bis 16 Frauen
machen sich gemeinsam
auf den Weg...

Schnell knüpfen die Teilnehmerinnen
ihr Netzwerk – abteilungs-, fach- und
standortübergreifend...

Das Sophia Netzwerk in Ihrem Unter-
nehmen wächst – und mit ihm eine
frauenfreundliche, innovative und wett-
bewerbsfähige Unternehmenskultur.

Analyse

mit Auftraggeber/in

- Situationsanalyse im Unternehmen
- Integration des Programms und Abstimmung mit bestehenden Instrumenten

**Status-quo-Erfassung
Programm-Spezifikation
Kommunikationskonzept**

Umsetzung

<p>Interview mit jeder Teilnehmerin</p> <ul style="list-style-type: none"> Standortbestimmung Entwicklungsperspektiven Erwartungen Lernziele <p>Intake Report</p> <p>Lernbedarf (individuell)</p> <p>Trainingskonzept</p> <p>Auswahl und Briefing Trainerinnen</p>	<p>Trainings-Sessions und Networking</p> <ul style="list-style-type: none"> Frauenspezifische Karriere-Faktoren Selbstmarketing und Networking Kommunikation, Führung Karriereplanung und Work-Life-Balance <p>Kompetenzaufbau</p> <p>Netzwerkbildung</p> <p>Fortlaufende Erfolgskontrolle</p>	<p>Individuelle Evaluation mit jeder Teilnehmerin</p> <ul style="list-style-type: none"> Individuelle Lernerfolge Übertragung erworbener Kompetenzen ins Unternehmen Karriereziele und Umsetzung <p>Abschlussbericht zu Lernerfolgen</p>
---	--	---

Auswertung

mit Auftraggeber/in

- Zielerreichung des Programms
- Empfehlungen zu Maßnahmen
- Diskussion nächster Schritte

**Erfolgsmessung
Entscheidungsgrundlage**

Fortführung

mit Alumnae und neuen Teilnehmerinnen

- Moderierte Alumnae-Treffen
- Start des nächsten sophia Jahrgangs

Stabilisierung des Netzwerks

Intergration in die Unternehmenskultur

sophia programm: die managerinnen

„Was den Erfolg des Sophia Programms ausmacht? Die Professionalität und Arbeitsfreude des Teams, die absolut ansteckend wirkt.“

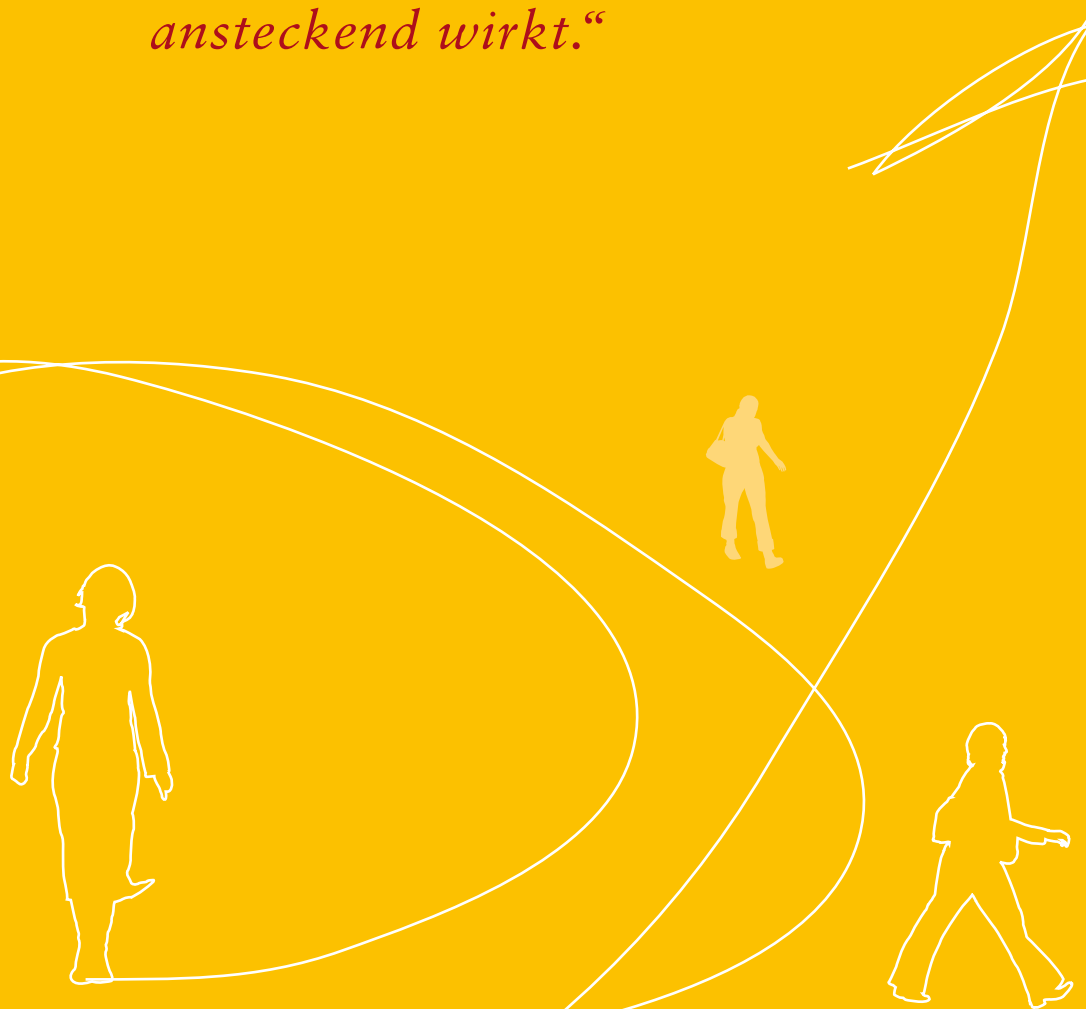


Der Schwerpunkt unserer Beratungsleistung liegt in der professionellen Begleitung von Strategieentwicklungsprozessen in Unternehmen und im systematischen Kompetenzmanagement. Dabei ist das Beratungsfeld Gender Balance ein wichtiges Zukunftsthema, in dem wir Unternehmen seit vielen Jahren unterstützen.

Als Programmmanagerinnen achten wir beim **Sophia Programm** nicht nur auf gute Trainingsqualität, sondern auch auf eine sinnvolle Implementierung in den spezifischen Unternehmenskontext. Dabei profitieren Sie von unserer langjährigen Beratungserfahrung und unserem fundierten Know-how.

Dr. Hanna Fearns konzentriert sich als Ökonomin und langjährige Strategieexpertin auf die Beratung von Unternehmen bei der Entwicklung ihrer Kernkompetenzen. Darüber hinaus arbeitet sie als Coach und Trainerin in den Themenfeldern Führung, Change Management und Gender Balance. Hanna Fearn unterrichtet an der Zeppelin University Friedrichshafen, der European Business School in Östlich Winkel und der ZHWA Winterthur und ist Mentorin im Mentoringprogramm der Universität Konstanz.

Dr. Martina Schott berät seit 20 Jahren Unternehmen bei der Gestaltung und Umsetzung von Veränderungsprozessen. Sie ist Expertin für die Etablierung von Unternehmens- und Führungskulturen, in denen sie Organizational Learning den Unternehmenserfolg nachhaltig sicherstellt. Sie arbeitet als Coach und Trainerin in den Themenfeldern Kompetenzmanagement, Führung und Change Management. Martina Schott lehrt zu Human Resource Management an der Universität Fribourg/Schweiz. Seit 2010 engagiert sie sich als Frauenrätin der Heinrich-Böll-Stiftung.



sophia programm kompakt

Teilnehmerinnen-Zahl: 12 bis 16

Programmdauer: 8-18 Monate

Methoden: individuelles Coaching, Trainings- und Networking-Sessions

Themen: Kommunikationsstile, Sichtbarkeit und Selbstmarketing, Karriereplanung, Work-Life-Balance, strategisches Networking, weibliche und männliche Führungsstile

Inputs: durch Expertinnen aus den jeweiligen Themenbereichen

Begleitung: Sophia Coach und Programm Managerin

Qualitätssicherung: regelmäßiges Reporting an die Auftraggebenden, begleitende Beratung zur Implementierung und Transfersicherung



sie wollen mit frauen auf erfolgskurs gehen?

Rufen Sie uns an!

Dr. Hanna Fearn

Weißenburgstraße 43

50670 Köln

Telefon: (0049) 173 911 96 86

hanna.fearn@sophiaprogramm.de

Dr. Martina Schott

Halbes Dach 5

67346 Speyer

Telefon: (0049) 178 209 24 25

martina.schott@sophiaprogramm.de

www.sophiaprogramm.de



© Dr.Hanna Fearn, Dr. Martina Schott, 2012

Konzept, Redaktion, Gestaltung: www.die-regionauten.de

